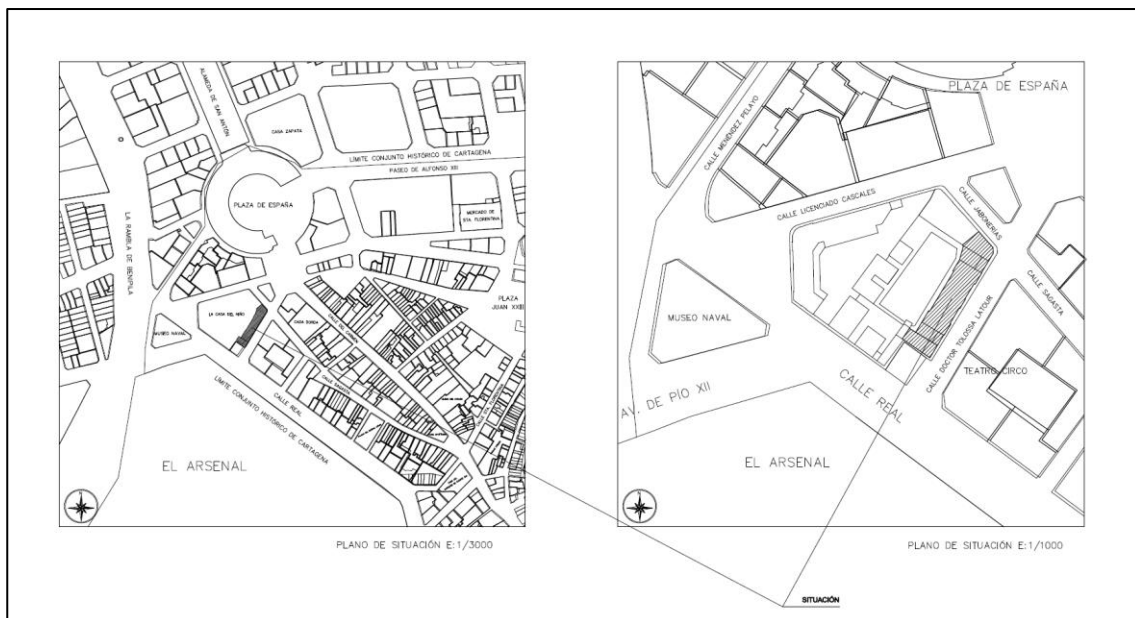




DOSSIER INFORMATIVO

Localización

El edificio objeto de la consulta pública está situado dentro del conjunto de la Casa del Niño de Cartagena, en la parte que correspondía a los comedores, cocinas y Gota de Leche recayentes a la calle Tolosa Latour esquina con calle Sagasta. Se trata de un inmueble propiedad de la Comunidad Autónoma de Murcia, adscrito a la Consejería de Presidencia, Turismo, Cultura y Deportes.



Ubicación del edificio en el conjunto de la Casa del Niño de Cartagena. Fuente: Consejería de Hacienda

Características del inmueble

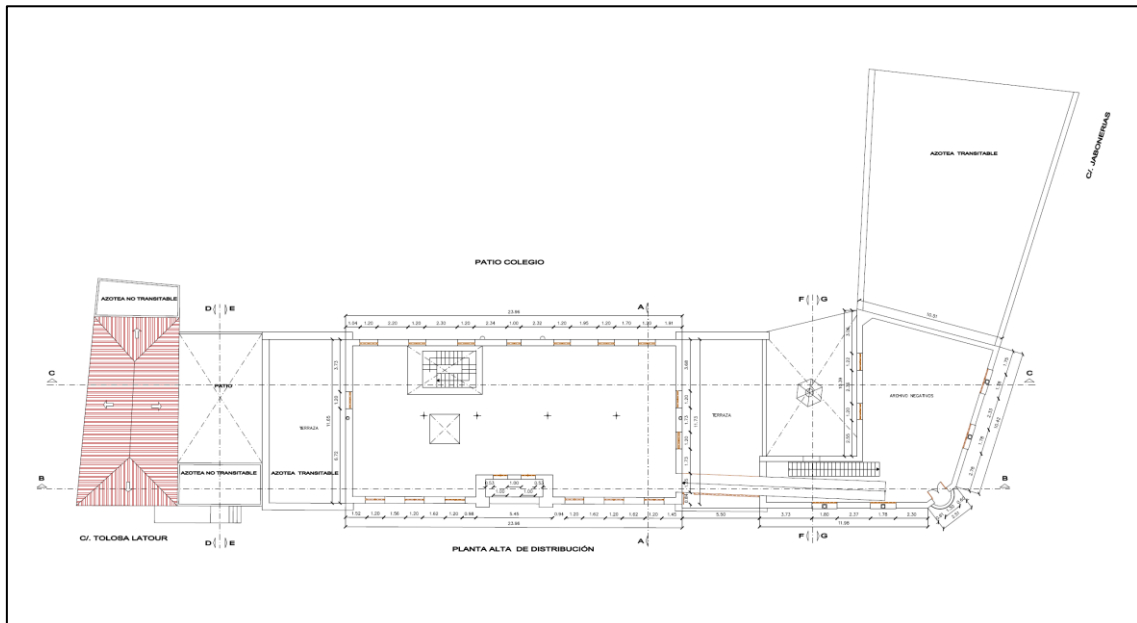
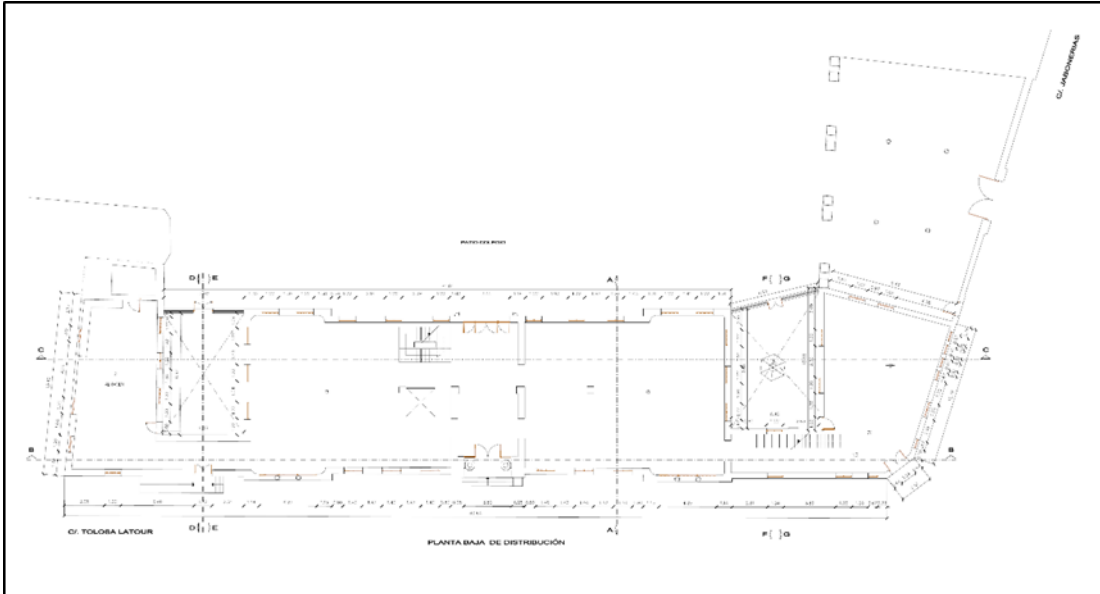
Alineado a la calle Tolosa Latour se localiza el pabellón objeto de la consulta pública. Originariamente dedicado a cantina escolar, en su centro se ubica la que se podría considerar fachada principal del conjunto. Esta fachada se articula mediante un frontis de reminiscencias secesionistas vienesas, que alberga la denominación de CASA DEL NIÑO, cobijando un medio punto con la fecha fundacional, 1918. Este arco aparece sostenido por sendas columnas características de la obra de Víctor Beltrí, con ecos industriales y neonazaritas muy simplificados.



Fachada principal del edificio

El edificio cuenta con planta baja y planta primera, actualmente vacías y sin uso. La superficie construida de la planta baja es de 684,67m² y 422,64 m² de la planta primera (1.107,31 m² en total), mientras que de superficie útil la planta baja cuenta con 330,00 m² y 554,61 m² la planta primera (884,61 m² en total).

Por último, hay que señalar que de la distribución interior original del edificio no queda prácticamente nada. Solo la piel y los elementos estructurales de los muros de carga y dos pilares de fundición.



Distribución de plantas baja y primera. Fuente: Consejería de Hacienda